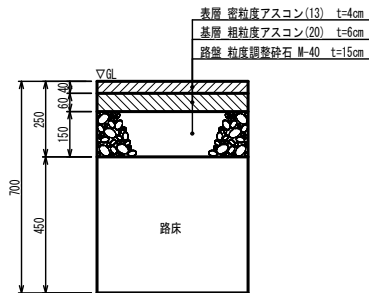
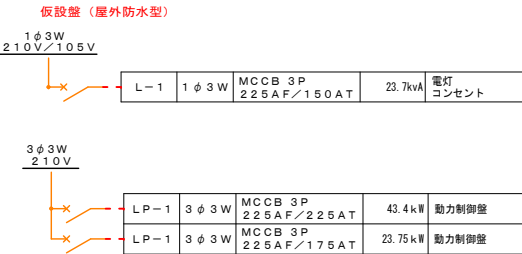
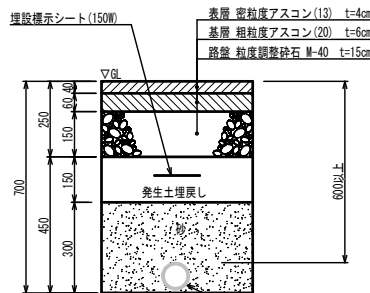


発電機負荷容量、燃料消費計算書
DG-1 仮発電機 (動力設備用)
負荷合計容量 33.25+43.4=76.65kW
負荷 76.65x1.25 (kVA係数) ÷ 75% (運転率) x 0.7 (需要率) =89.425KVA
参考メーカー (AIRMAN SDG125LX-5B1)
発電機容量 89.425kVA (燃料タンク容量 750リットル)
燃料消費量 (カタログ値)
燃料消費は負荷率75%時1時間当たり約20.5リットル
連続運転時間約 24時間
一日の燃料使用量は 24時間 x 20.5リットル=492リットル
工事期間 (60日) の燃料合計 =29,520リットル

発電機負荷容量、燃料消費計算書
DG-2 仮発電機 (電灯用設備用)
負荷合計容量 23.7kVA
負荷 23.7÷75% (運転率) x 0.9 (需要率) =28.44KVA
参考メーカー (AIRMAN SDG60LX-5B1)
発電機容量 30.0 (15.0) kVA (燃料タンク容量 420リットル)
燃料消費量 (カタログ値)
燃料消費は負荷率75%時1時間当たり約8.1リットル
連続運転時間約 24時間
一日の燃料使用量は 24時間 x 8.1リットル=194.4リットル
工事期間 (60日) の燃料合計 =11,664リットル

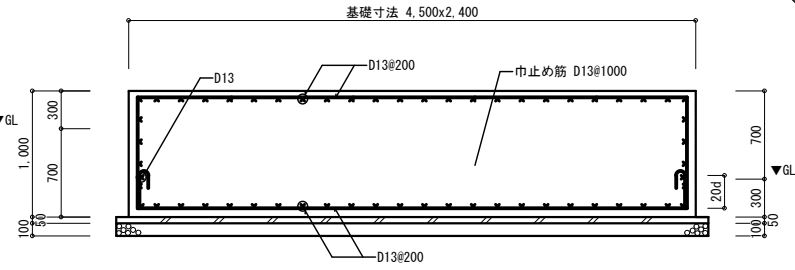


①-17mmアスファルト舗装撤去参考図



①-27mmアスファルト舗装新設参考図

基礎共通事項	
設計基準強度	Fc=21N/mm2
スラブ値	15cm (±2.5cm)
空気量	4.5cm (±1.5cm)
塩化物量	0.30kg/m3以下
使用鉄筋	D10~D16 SD295A D19 SD345



②キュービクル基礎詳細図 1:30

配置図 S=1/125