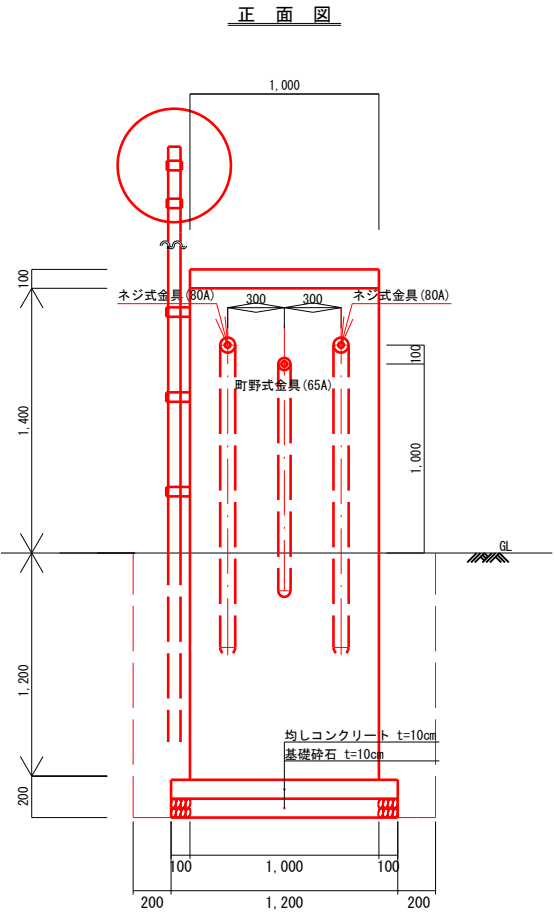
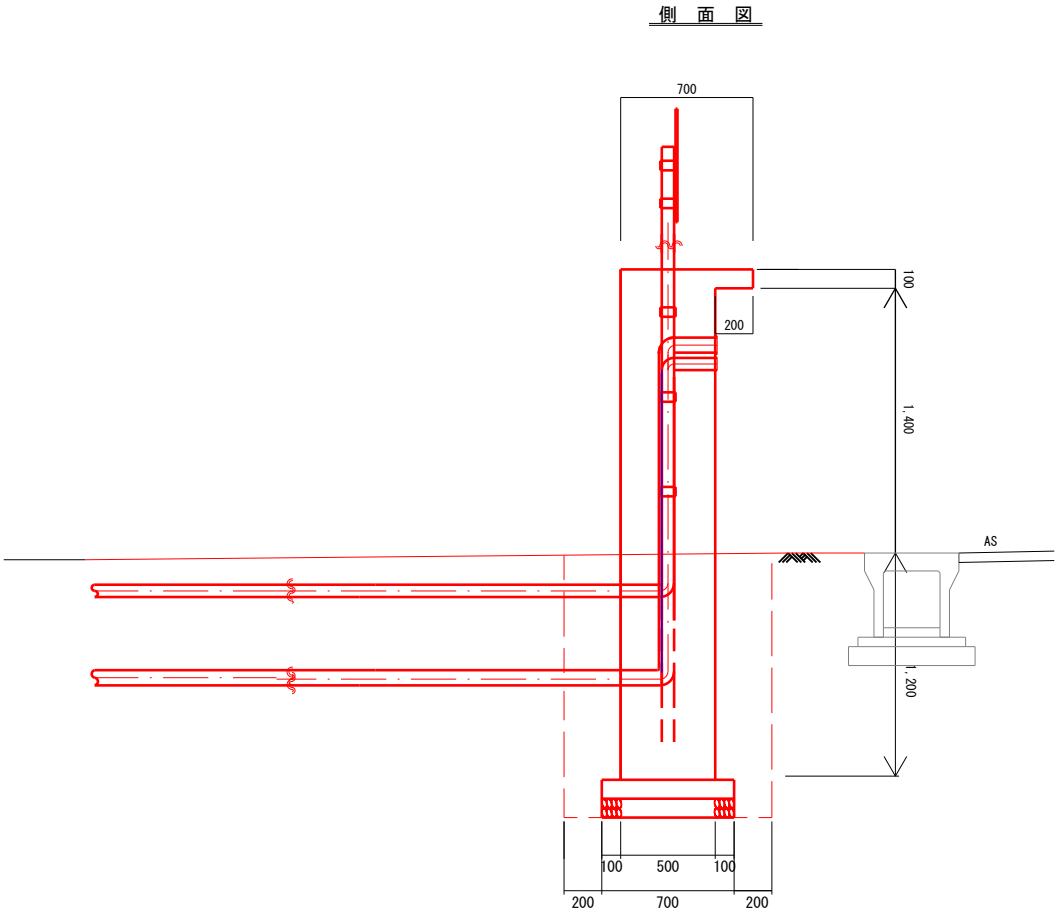


給水装置標準図

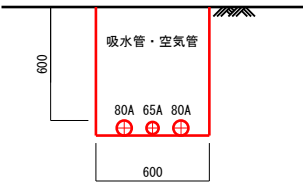
給水装置 詳細図 S=1：40

給水装置数量表

工 種	計 算 式	単位	数 量	備 考
基礎砕石	$A=1.2 \times 0.7=0.84$	m2	0.84	
躯体コンクリート	(装置本体) $V=(1.0 \times 2.6 \times 0.5)+(1.0 \times 0.1 \times 0.7)=1.37$	m3	1.37	
基礎コンクリート	(基礎コンクリート) $V=1.2 \times 0.7 \times 0.1=0.08$	m3	0.08	
型枠	(側面) $A=\{(0.5 \times 2.6)+(0.7 \times 0.1)\} \times 2=2.74m^2$ (背面) $A=2.7 \times 1.0=2.70m^2$ (正面) $(1.0 \times 0.1)+(1.0 \times 0.2)+(1.0 \times 2.6)=2.90m^2$ $\Sigma A=2.64+2.60+2.80=8.24m^2$	m2	8.24	
型枠 (均しコン)	$A=\{(1.2 \times 0.1)+(0.7 \times 0.1)\} \times 2=0.38m^2$	m2	0.38	

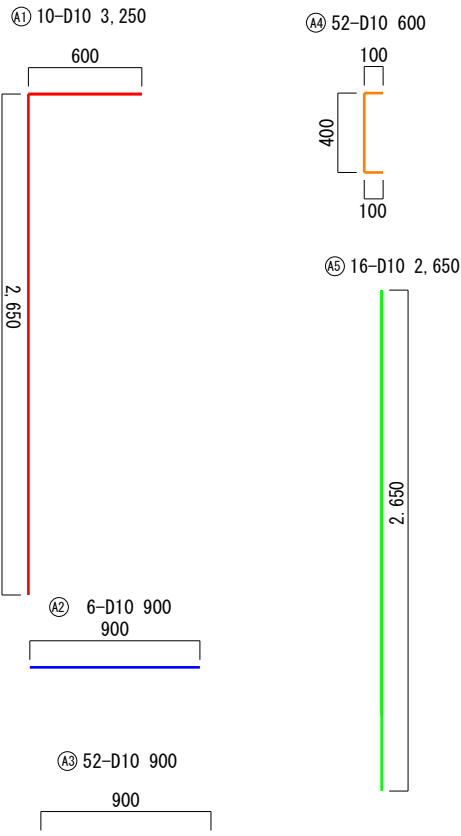
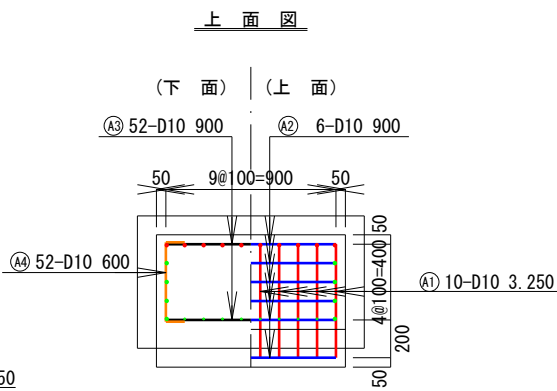
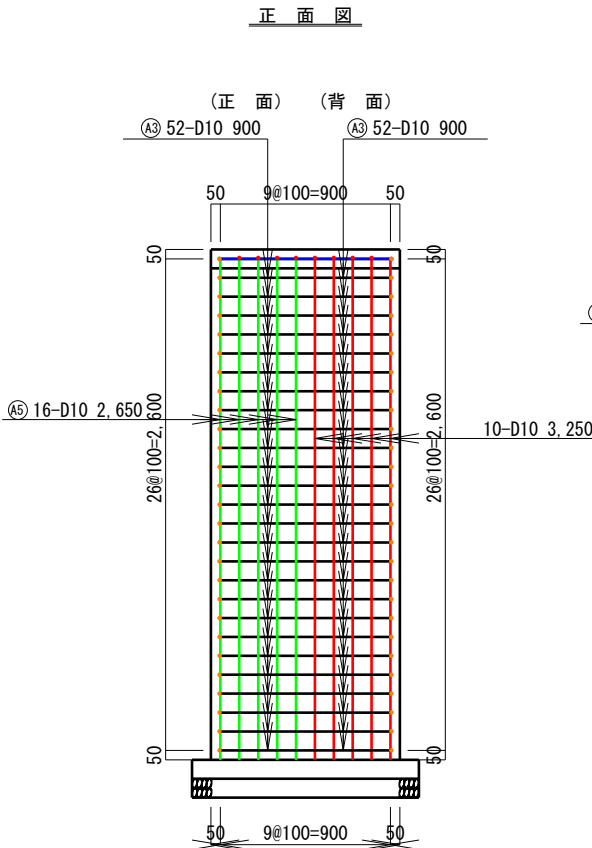
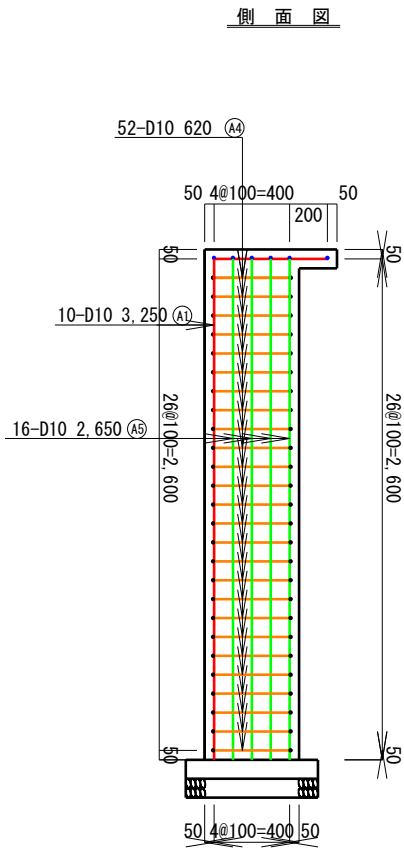


吸水管掘削標準断面図



給水装置 配筋図 S=1：20

給水装置 配筋加工参考図 S=1：20



鉄筋重量表

種別	径	長さ (mm)	本数	単位重量 (kg/m)	本当り重量 (kg)	重量 (kg)	適 用
A1	D10	3,250	10	0.560	1.820	18.200	
A2	D10	900	6	0.560	0.504	3.024	
A3	D10	900	52	0.560	0.504	26.208	
A4	D10	600	52	0.560	0.347	18.044	
A5	D10	2,650	16	0.560	1.484	23.744	
						D10	89.22kg
						合計	89.22kg (0.09t)

令和 4 年度 工事番号 建他(消)第 1 号	
工事名	耐震性防火水槽(上ノ山)設置工事
施工場所	小千谷市 上ノ山 4丁目 地内
図面名	給水装置標準図
作成年月日	令和4年4月26日
縮尺	図 示
新潟県小千谷市	